

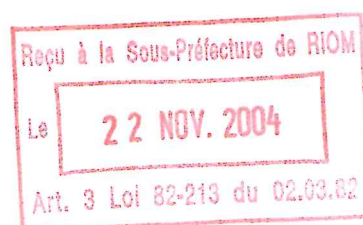


Liberté • Egalité • Fraternité
REPUBLIQUE FRANCAISE

MINISTERE
DE L'AGRICULTURE
DE L'ALIMENTATION
DE LA PECHE
ET DES AFFAIRES RURALES

PREFECTURE DU PUY-DE-DOME

DIRECTION DEPARTEMENTALE
DE L'AGRICULTURE ET DE LA FORET



COMMUNE DE ENNEZAT

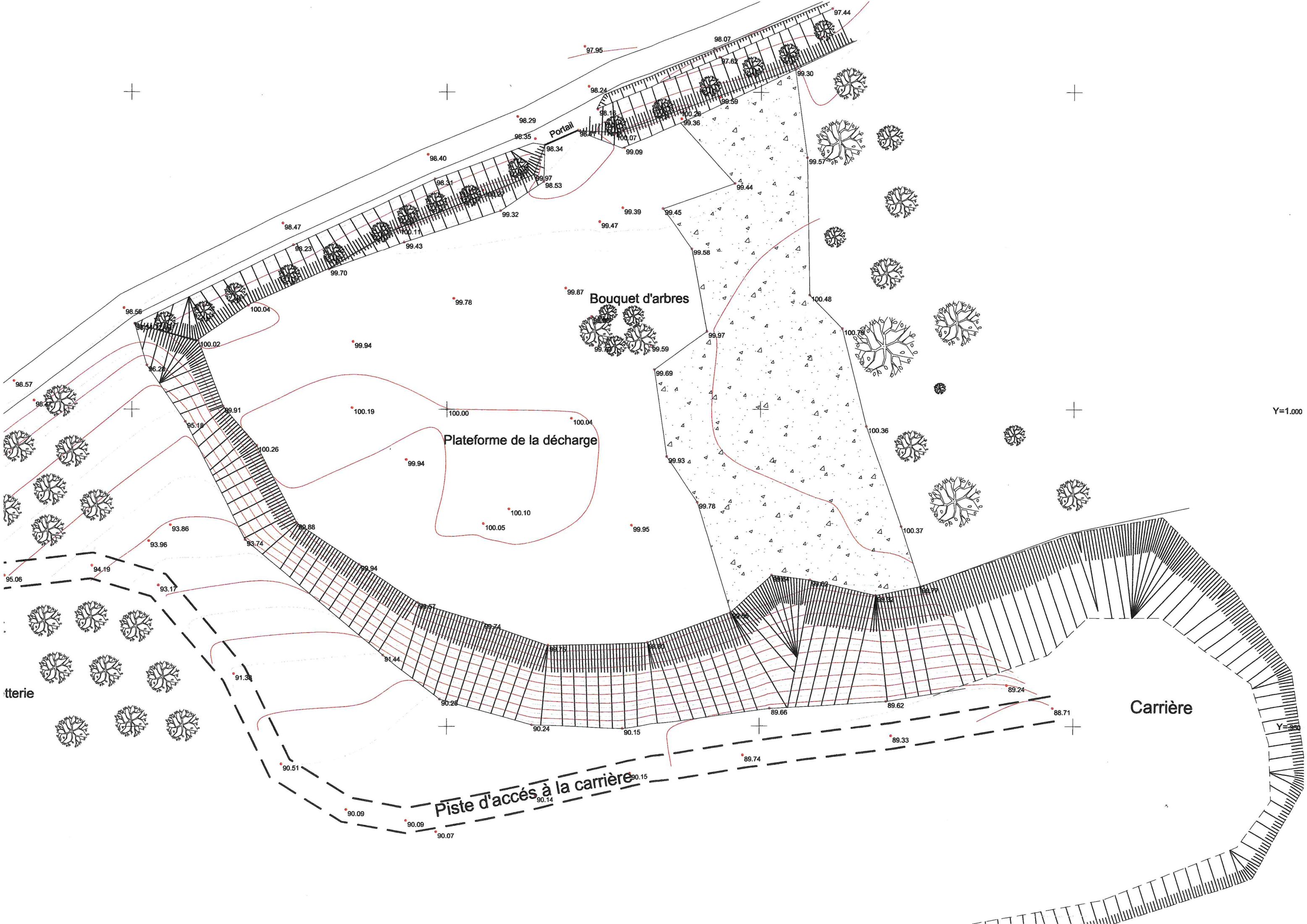
Réhabilitation

de la décharge d'ordures ménagères communale



Plan topographique

Echelle 1/500		Date	NOM
	Dessiné	Nov 2004	
	Modifié,		



Portail

Bouquet d'arbres

Plateforme de la décharge

Carrière

Piste d'accès à la carrière

Y=1.000

Y=1.000

terie